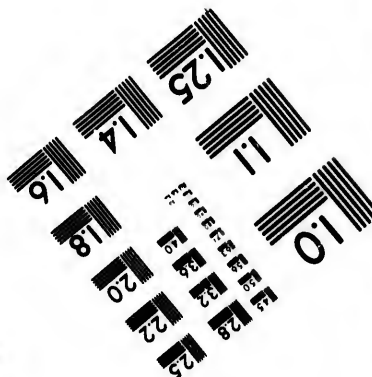
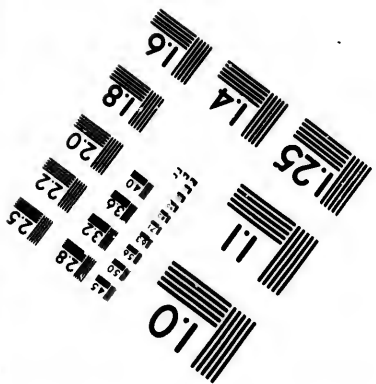
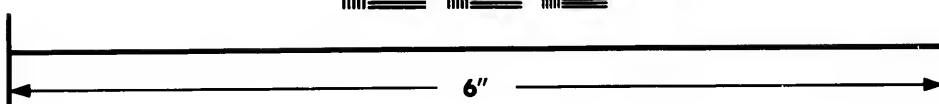
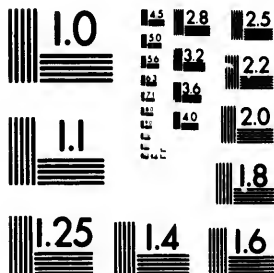


**IMAGE EVALUATION
TEST TARGET (MT-3)**



**Photographic
Sciences
Corporation**

23 WEST MAIN STREET
WEBSTER, N.Y. 14580
(716) 872-4503



**CIHM/ICMH
Microfiche
Series.**

**CIHM/ICMH
Collection de
microfiches.**



Canadian Institute for Historical Microreproductions / Institut canadien de microreproductions historiques



© 1984

aire
détails
ues du
modifier
ger une
filmage

The copy filmed here has been reproduced thanks to the generosity of:

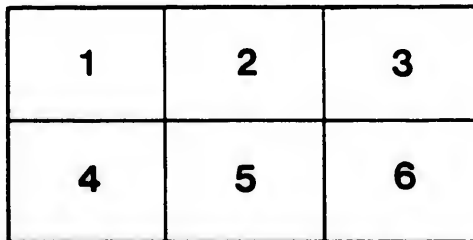
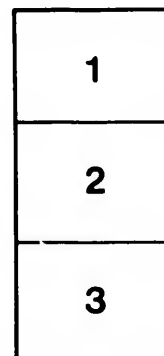
Seminary of Quebec
Library

The images appearing here are the best quality possible considering the condition and legibility of the original copy and in keeping with the filming contract specifications.

Original copies in printed paper covers are filmed beginning with the front cover and ending on the last page with a printed or illustrated impression, or the back cover when appropriate. All other original copies are filmed beginning on the first page with a printed or illustrated impression, and ending on the last page with a printed or illustrated impression.

The last recorded frame on each microfiche shall contain the symbol \rightarrow (meaning "CONTINUED"), or the symbol ∇ (meaning "END"), whichever applies.

Maps, plates, charts, etc., may be filmed at different reduction ratios. Those too large to be entirely included in one exposure are filmed beginning in the upper left hand corner, left to right and top to bottom, as many frames as required. The following diagrams illustrate the method:



L'exemplaire filmé fut reproduit grâce à la générosité de:

Séminaire de Québec
Bibliothèque

Les images suivantes ont été reproduites avec le plus grand soin, compte tenu de la condition et de la netteté de l'exemplaire filmé, et en conformité avec les conditions du contrat de filmage.

Les exemplaires originaux dont la couverture en papier est imprimée sont filmés en commençant par le premier plat et en terminant soit par la dernière page qui comporte une empreinte d'impression ou d'illustration, soit par le second plat, selon le cas. Tous les autres exemplaires originaux sont filmés en commençant par la première page qui comporte une empreinte d'impression ou d'illustration et en terminant par la dernière page qui comporte une telle empreinte.

Un des symboles suivants apparaîtra sur la dernière image de chaque microfiche, selon le cas: le symbole \rightarrow signifie "A SUIVRE", le symbole ∇ signifie "FIN".

Les cartes, planches, tableaux, etc., peuvent être filmés à des taux de réduction différents. Lorsque le document est trop grand pour être reproduit en un seul cliché, il est filmé à partir de l'angle supérieur gauche, de gauche à droite, et de haut en bas, en prenant le nombre d'images nécessaire. Les diagrammes suivants illustrent la méthode.

y errata
ed to
nt
ne pelure,
çon à



32X

INSTITUT DES
FRÈRES DES ÉCOLES CHRÉTIENNES,

RUE COTTÉ, 50, MONTRÉAL.

Noviciat Préparatoire.

PROSPECTUS.

Un *Juvenat* ou *Noviciat Préparatoire* est ouvert à côté du Grand Noviciat des Frères des Ecoles Chrétiennes, à Montréal.

Les jeunes gens qui se croient appelés à la vie religieuse peuvent y être admis dès l'âge de quatorze ans, pourvu qu'ils aient bonne constitution, et montrent des dispositions pour la piété et pour l'étude.

Le prix de la pension annuelle est réglé à l'amiable avec les parents des jeunes gens ; il ne dépasse pas \$80 par an. (1)

Les jeunes gens sont préparés, par des exercices de piété et des leçons sur diverses branches de l'enseignement, à leurs futures fonctions de Religieux Instituteurs.

Ils sont placés au noviciat proprement dit quand leurs supérieurs le jugent convenable.

A leur entrée, ils doivent être porteurs : 1° d'un certificat de bonne conduite, délivré par M. le Curé de leur paroisse, ou par le Frère Directeur qui les présente ; 2° de leur extrait de Baptême ; 3° du consentement de leurs parents, 4° du montant de leur pension (1) ; et 5° d'un trousseau comprenant, au moins, les articles détaillés ci-après, savoir :

Deux paires de Draps,—six Chemises blanches, et deux ou trois en laine,—quatre Caleçons,—six Mouchoirs de poche,—six Serviettes,—quelques Bonnets de nuit,—un Surtout en drap noir ou de couleur foncée,—deux Pantalons d'hiver, et un autre d'été,—des Cravates et des Collets,—un Chapeau, un Casque, une paire de Claques, une *Crémone*, etc.,—deux paires de Souliers, des bas et des Chaussons. Ce trousseau est entretenu aux frais des parents.

Ces objets doivent être neufs, ou, au moins, en bon état.

NOTA.—S'il arrive qu'un sujet retourne dans sa famille, pour quelque raison que ce soit, avant la fin de son Noviciat, on ne retient, pour ses dépenses, qu'au prorata de la pension entière.

(1) De même que le Seigneur ne fait pas acception des personnes, l'Institut ne refuse pas l'entrée à ceux qui n'auraient pas absolument les moyens de payer toute leur pension, pourvu, toutefois, qu'ils aient une vocation bien marquée, ainsi que les dispositions sus-mentionnées.

